

Legenda - Přeložky inženýrských sítí navazující stavby (PUDIS):

- Rušené kabelové vedení SSZ
- Přeložka kabelového vedení SSZ
- Rušené průmyslový vodovod
- Přeložka průmyslového vodovodu
- Rušené sdělovací podzemní kabelové vedení
- Přeložka sdělovacího podzemního kabelového vedení
- Lampa navrženého veřejného osvětlení
- Návrh vedení veřejného osvětlení

Legenda - stávající inženýrské sítě:

- Plynovodní řad STL - stávající (PPD)
- Plynovodní řad VTL - stávající (PPD)
- Sdělovací kabel - stávající podzemní (CETIN)
- Sdělovací kabel - stávající podzemní neprovozovaný (CETIN)
- Sdělovací kabel - stávající podzemní nezaměřený (CETIN)
- Sdělovací kabel - stávající optický, podzemní (CETIN)
- Sdělovací kabel - stávající optický, podzemní nezaměřený (CETIN)
- Sdělovací kabel - optický, stávající podzemní (PRE)
- Elektro NN - stávající nadzemní (PRE)
- Elektro NN - stávající podzemní (PRE)
- Elektro NN - stávající podzemní, neprovozovaný (PRE)
- Elektro VN - stávající nadzemní (PRE)
- Elektro VN - stávající podzemní, neprovozovaný (PRE)
- Elektro VVN - stávající nadzemní (PRE)

- Elektro VN - stávající podzemní (SZ)
- Veřejné osvětlení podzemní - stávající (THMP)
- Vodovod - stávající (PVK)
- Vodovod průmyslový - stávající (PVK)
- Vodovod - neprovozovaný (PVK)
- Kanalizace bez rozlišení druhu - stávající (PVK)
- Kanalizace neprovozovaná (PVK)
- Kanalizace dešťová - stávající (PVK)
- Kabelové vedení SSZ (TSK)
- Souběh sdělovacích kabelů 1 - optický, stáv. podz. (viz seznam)
- Souběh sdělovacích kabelů 2 - optický, stáv. podz. (viz seznam)
- Seznam vlastníků SOK-1 (souběh optických kabelů): CETIN, Dial Telecom, Optiline, Sitel, T-Mobile, Türk Telecom, UPC (Vodafone)
- Seznam vlastníků SOK-2 (souběh optických kabelů): České Radiokomunikace, Dial Telecom, Optiline, Sitel, T-Mobile, Türk Telecom, UPC (Vodafone)

Legenda - navržená stavba:

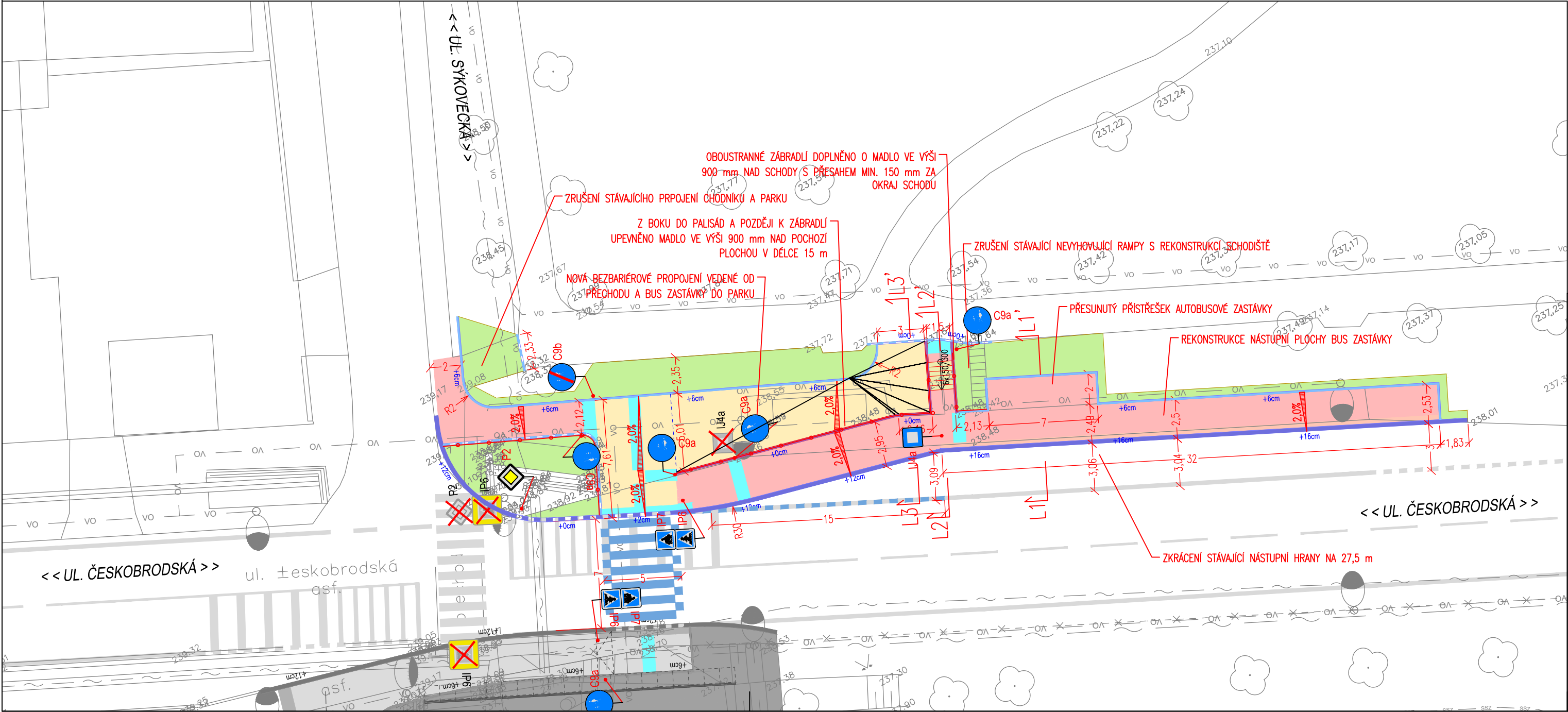
- Osa komunikace
- Betonová obruba tl. 10 cm; snížená podsádka
- Betonová palisáda 16x16 cm
- Kamenná obruba OP3 (25 x 20 cm); snížená podsádka
- Kamenná obruba OP7 (12 x 25 cm); snížená podsádka
- Stezka se smíšeným provozem chodců a cyklistů - asfalt
- Chodník - asfaltobeton
- Chodník - schody
- Vjezd - asfaltobeton
- Kontrastní pás zastávky - betonová dlažba (bez hmatových úprav)
- Reliéfní dlažba pro varovné a signální pásy - betonová dlažba
- Plocha zeleně
- Zábradlí
- Výška podsádky jednotlivých obrub
- Rampy
- Sklon zpevněné plochy

Legenda - dopravní značení:

- Vodorovné dopravní značení - bílé
- Vodorovné dopravní značení - stávající
- Svislé dopravní značení - nové
- Svislé dopravní značení - stávající
- Svislé dopravní značení - rušené

Legenda - veřejné osvětlení:

- Stožár VO 5,0 m se svítidlem LED
- Trasa kabelu VO - SO402, okruh 4



ČÍSLO REVIZE	DATUM REVIZE	POPIS REVIZE
2.	----	----
1.	----	----

GENERALNÍ PROJEKTANT: PROJEKCE DOPRAVNÍ FILIP s.r.o. Švermova 1338, 413 01 Roudnice nad Labem tel.: 416 831 624 IČO: 28714792, DIČ: CZ28714792 HIP: Ing. Vít Ondráček	SOUŘADNICOVÝ SYSTÉM S-JTSK VÝŠKOVÝ SYSTÉM B.P.V. 	OTISK RAZÍTKA:
Investor: MČ Praha 14		
KÚ: Kyje (731226), Hloubětín (731234)		
Zodpovědný projektant: Ing. Josef Filip, Ph.D.	ZPRACOVATEL ČÁSTI: PROJEKCE DOPRAVNÍ	
Vypracoval: Ing. Vít Ondráček		
Datum: 09/2021	Číslo zakázky: 19-046-3	Formátů A4: 3
Zakázka: IZOLAČNÍ ZELEŇ ČESKOBRODSKÁ	Stupeň: DPS	
Příloha: DOPRAVNÍ SITUACE - ČÁST 1 (NAPOJENÍ SÝKOVECKÁ)	Měřítko: 1:250	Paré:
	Číslo přílohy: D.102.2.1	